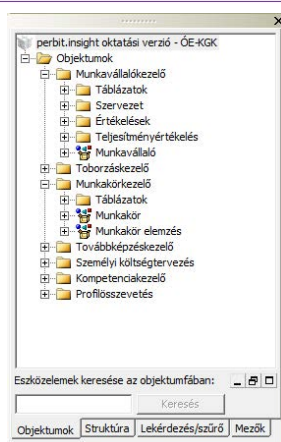


Humán kontrolling, menedzsment kiszolgáló rendszer

- A perbit.insight ún. **objektum-orientált** felépítésű szoftver. Az objektumok tartalmazzák mindazokat a személyügyi és informatikai funkciókat, amelyek a teljes körű adatfeldolgozáshoz és az információ-továbbításhoz szükségesek.
- Minden objektum ugyanazokat az eszközök, ezáltal használatuk egyszerű. A felhasználó különféle megjelenítési, adatbeviteli, lekérdezési formákat hozhat létre a **Lekérdezések**, **Jelentések**, vagy **Űrlapok** eszközök segítségével.

Objektum intéző

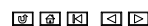


perbit

Az **Objektum Intéző** a PerbitViews eszközeinek elsődleges elérési formája. Az Intézőben választhatjuk ki és alkalmazhatjuk az objektumokhoz tartozó eszközöket, ill. hozhatunk létre újakat.

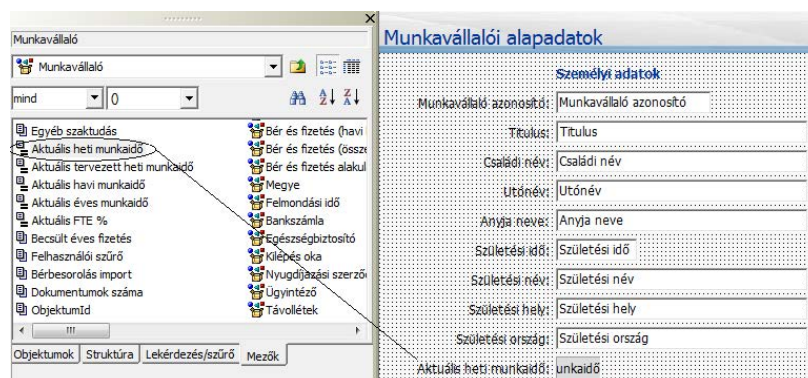
- Minden objektumhoz hétféle eszköz tartozik:

- Űrlapok
- Lekérdezések
- Jelentések
- Körlevelek
- Import/export műveletek
- Statisztikák
- Folyamatok



Űrlapok

Az űrlapok testreszabása



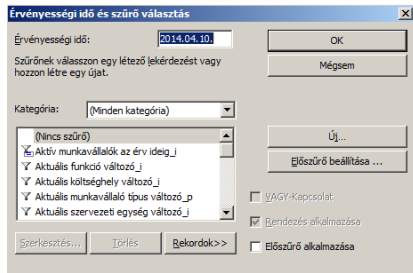
A **Mező intézőből** a megjeleníteni kívánt adatmezőt ún. „Drag&Drop” módszerrel a tervezési módban megnyitott űrlapra áthúzzuk. Az űrlapon található valamennyi elem tetszés szerint formázható.

perbit



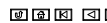
Lekérdezések

A szűrőfeltételek alkalmazása



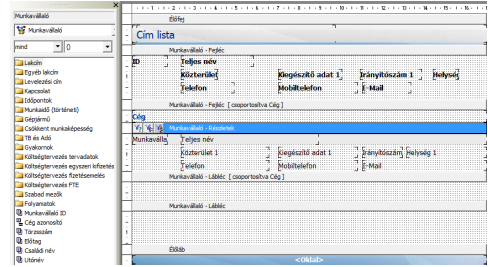
Szűrők segítségével, az adatlapon megjelenített munkavállalók adatait az előzetesen definiált feltétel(ek) alapján szűri meg a rendszer, azaz csak azok a munkavállalók jelennek meg az űrlapokon, amelyek megfelelnek a szűrési feltételnek.

perbit



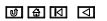
Jelentések

Új jelentés készítése



A lekérdezésekhez hasonlóan, „drag&drop” módszerrel az adatmezők áthúzhatók a jelentés tervezetére.

perbit

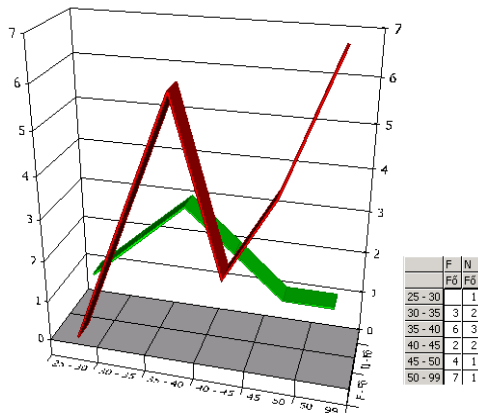


A lekérdezésekhez hasonlóan, 'drag & drop' módszerrel az adatmezők áthúzhatók a jelentés tervezetére.

A beépített **Jelentésgenerátor** segítségével egyéni, testreszabott jelentéseket készíthetünk, mind formai, mind tartalmi vonatkozásban.

A jelentéseken alkalmazhatók **szűrők**, **rendezési feltételek**, **csoportosítások** valamint tartalmazhatnak még változókat és számított értékeket is.

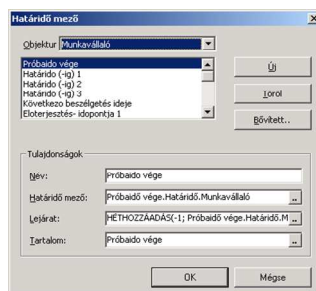
Munkavállalók megoszlása kor szerint



A **statisztika-generátor** segítségével az adatokat dimenzionálhatjuk (számszerűsíthető adatok megoszlása két tulajdonság alapján), melynek eredményét grafikus vagy táblázatos formában jelenítheti meg a program.

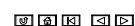
Minden táblázat több adatmezőt tartalmazhat (kereszt-tábla), melyek kombinációira futtathatjuk, a Számlál, Átlag, a Maximum érték, a Minimum érték és az Összeg függvényeket. Ilyen statisztika például az „Életkorok megoszlása”

Határidőnapló



Határidős tevékenységek és események nyilvántartására szolgáló funkció. Pl. **próbaidő lejárta**

perbit



Jövőbemutató, felhasználóbarát személyügyi szoftver

(c) Perbit HR Magyarország Kft. | 1062 Budapest Andrásy út 128. | Telefon +36 (1) 269 5610 | <http://www.perbithr.hu> | Email: fejer.tamas@perbithr.hu |